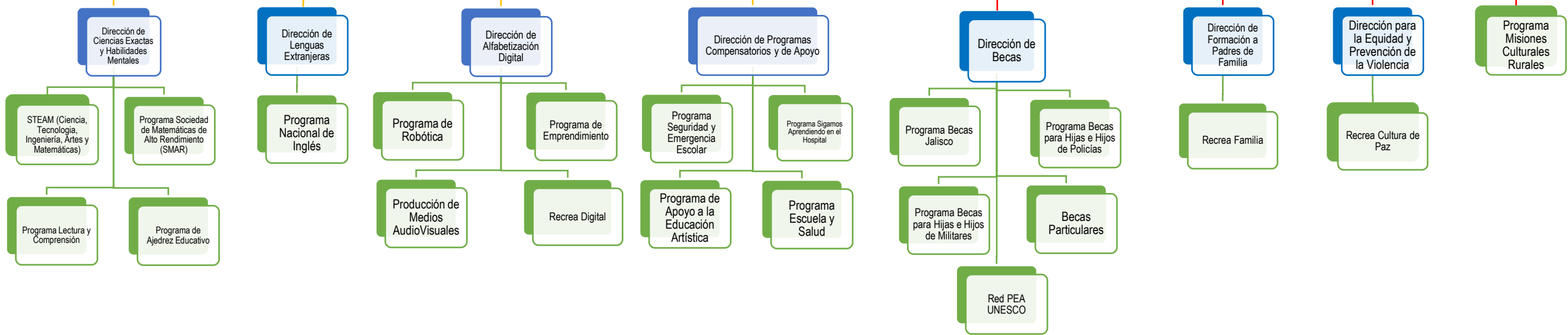


Dirección General de Programas Estratégicos

Dirección de Articulación de Programas Estratégicos



Dirección General de Programas Estratégicos

Avenida Prolongación Alcalde #1351 "Torre de Educación" Piso 9
Col. Miraflores, C.P. 44270 Guadalajara, Jalisco,
Teléfono: 33 38 19 27 27 Ext. 59350
Correo electrónico: programasestrategicos.sej@jalisco.gob.mx
Horario de atención: lunes a viernes de 9:00 a 17:00 Hrs.
Titular: Nadia Soto Chávez, Directora General de Programas Estratégicos

Dirección de Articulación de Programas Estratégicos

Avenida Prolongación Alcalde #1351 "Torre de Educación" Piso 6
Col. Miraflores, C.P. 44270 Guadalajara, Jalisco,
Teléfono: 33 38 19 27 27 Ext. 53607
Correo electrónico: eduardo.moreno@jalisco.gob.mx
Horario de atención: lunes a viernes de 9:00 a 17:00 Hrs.
Titular: Eduardo Moreno Casillas, Director de Articulación de Programas Estratégicos

Dirección de Ciencias Exactas y Habilidades Mentales

Avenida Prolongación Alcalde #1351, Torre de Educación Piso 10
Col. Miraflores, C.P. 44270 Guadalajara, Jalisco
Teléfono: 33-38-19-27-27 Ext. 57673
Horario: De 9:00 a 17:00 Hrs.
Correo electrónico: evangelina.arellano@jalisco.gob.mx y limatej.sej@jalisco.gob.mx
Contacto: Evangelina Arellano Martínez, Encargada de la Dirección de Ciencias Exactas y Habilidades Mentales

Dirección de Lenguas Extranjeras

Avenida Prolongación Alcalde #1351 Edificio C "Sótano"
Col. Miraflores, C. P. 44270 Guadalajara, Jalisco
Teléfono: 33-38-19-27-27 Ext. 25363
Horario: De 9:00 a 17:00 Hrs.
Correo electrónico: simon.madrigal@jalisco.gob.mx
Contacto: Simón Madrigal Caro, Director de Lenguas Extranjeras y Titular de la Coordinación Estatal del Programa Nacional de Inglés (PRONI)

Dirección de Alfabetización Digital

Calle Helios #1217 Col. Mirador del Sol, C. P. 45054 Zapopan, Jalisco
Teléfono: 33-30-30-68-21 y 33-30-30-68-00
Horario: De 9:00 a 17:00 Hrs.
Correo electrónico: alfadireccion.sej@jalisco.gob.mx
Contacto: José Francisco Pérez Reyes, Director de Alfabetización Digital.

DIRECTORIO

Dirección de Programas Compensatorios y de Apoyo

Avenida Ávila Camacho #1015 Piso 4.
Colonia Miraflores, C. P. 44260 Guadalajara, Jalisco
Teléfono: 33 3030-59-51 y 33 3030 59-52 Ext. 56031
Horario: De 8:00 a 16:00 Hrs.
Correo electrónico: adriana.cibrian@jalisco.gob.mx
Contacto: Adriana Cibrián Suárez, Directora Encargada de Programas Compensatorios y de Apoyo.

Dirección de Becas

Avenida Prolongación Alcalde #1351, Torre de Educación, Piso 10
Col. Miraflores, C. P. 44270, Guadalajara, Jalisco.
Teléfono: 33-38-19-27-27 Ext. 22775
Horario: De 9:00 a 17:00 Hrs.
Correo electrónico: gabriela.jauregui@jalisco.gob.mx
Contacto: Gabriela Jáuregui Aguilar, Directora Encargada de Becas

Dirección de Formación a Padres de Familia

Avenida Prolongación Alcalde #1351, Torre de Educación, Piso 3
Col. Miraflores, C. P. 44270, Guadalajara, Jalisco.
Teléfono: 33-30-30-59-59 y 33-38-19-27-27 Ext. 55959 y 56024
Horario: De 9:00 a 17:00 Hrs.
Correo electrónico formacionapadresdefamilia.sej@jalisco.gob.mx
Contacto: José Antonio Herrera Lomelí, Director de Formación a Padres de Familia.

Dirección para la Equidad y Prevención de la Violencia

Avenida Prolongación Alcalde #1351 Torre de Educación Piso 4,
Colonia Miraflores, C.P. 44270, Guadalajara, Jalisco
Teléfono: 33-38-19-27-27 Ext. 56797, 53674, 56789, 53622
Horario: De 8:00 a 20:00 Hrs.
Correo electrónico: ady.segura@jalisco.gob.mx
Contacto: Ady Dianela Segura González, Directora para la Equidad y Prevención de la Violencia.

Programa Misiones Culturales Rurales

Avenida Prolongación Alcalde #1351 Torre de Educación Piso 4
Col. Miraflores, C.P. 44270, Guadalajara, Jalisco
Teléfono: 33-38-19-27-27 Ext. 22767 y 22677
Horario: De 9:00 a 17:00 Hrs.
Correo electrónico: misionesculturalesrurales.sej@jalisco.gob.mx, ulises.casillas@jalisco.gob.mx
Contacto: Ulises Francisco Casillas González, Coordinador de Misiones Culturales Rurales
