



¡Así como la vida educa  
la educación da vida!



**Recrea**  
Educación para refundar 2040

 Educación



**Re**crea  
Educación para refundar 2040



Secundaria



**Iguales**

ó

**Diferentes**



**Re**crea  
Educación para refundar 2040



# Geografía

## Primer Grado

### Aprendizaje Esperado

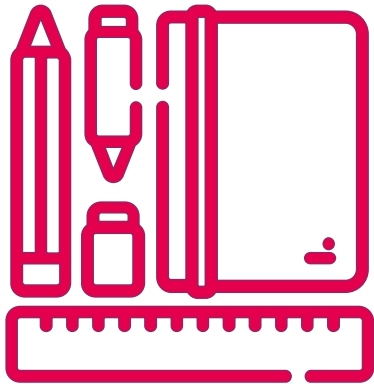
Compara condiciones socioeconómicas de distintos territorios del mundo mediante la interpretación del Índice de Desarrollo Humano (IDH).

**Bloque 3. Espacio geográfico y ciudadanía.**

**Índice de Desarrollo Humano.**

**Eje Temático. Espacio Geográfico y Ciudadanía.**

**Tema. Calidad de vida.**



## ¿Qué vamos a necesitar?

**1. Cuaderno.**

**2. Lápiz.**

**3. Colores.**

**¡Para  
Iniciar!**



Observa con atención las siguientes imágenes, escribe en tu cuaderno las diferencias que observas entre ambas viviendas e identifica a que sectores pertenecen.



## Actividad 1.

**Dialoga con tus padres o hermanos en torno a las siguientes preguntas y toma nota de las respuestas:**

**¿Qué es la desigualdad social y económica?**

**¿Cuáles son las causas de la desigualdad social y económica?**

**¿Cómo podrías evitar la desigualdad social y económica?**

**Para terminar puedes consultar un pequeño cuento que te puede ayudar a entender la desigualdad.**

**[https://www.youtube.com/watch?v=gkhob8V95\\_8](https://www.youtube.com/watch?v=gkhob8V95_8)**



50  
minutos

## Actividad 2.

1.-Observa con atención la siguientes imágenes y responde en tu cuaderno:

- ¿Qué diferencias y similitudes crees que existen entre los alumnos de ambas imágenes?

Usa tu imaginación y realiza un pequeño relato de cómo sería un día en la vida de cada uno de ellos.

En una cartulina o en una hoja de tu cuaderno, divide en dos columnas, y una para las similitudes y la otra para las diferencias. Obsévalas ¿Alguna vez te has preguntado como se miden esas diferencias?.



60  
minutos





# Conceptualicemos



## CONCEPTO.

El Índice de Desarrollo Humano (IDH) mide el progreso de desarrollo humano, tomando en cuenta tres indicadores:

- a) Esperanza de vida al nacer.
- b) Educación.
- c) Ingreso Nacional Bruto (INB).

Además el valor para medir el IDH va del 0 al 1, entre más cerca estén al 1 cuentan con mayor nivel, esto quiere decir que tienen mayor acceso a la salud, educación y cuentan con mayores ingresos económicos.

Investiga que significa cada uno de los indicadores y regístralo en tu cuaderno.

**Revisemos lo  
que sabíamos y  
ahora  
conocemos**

**Contrasta tu relato con la investigación y el cuadro de similitudes y diferencias, revisa si te hicieron falta elementos y complétalo.**



## Actividad 3.



50 minutos



1.-Analiza la información de la tabla y responde a las siguientes preguntas en tu cuaderno:

País y lugar que ocupa	IDH Valor	Esperanza de vida al nacer (años)	Años esperados de escolaridad	Años promedio de escolaridad	Ingreso Nacional Bruto per cápita (en dólares)
Índice de desarrollo humano muy alto					
1 Noruega	0.949	81.7	17.7	12.7	67 614
Índice de desarrollo humano alto					
77 México	0.762	77.0	13.3	8.6	16 383

- ¿Cuáles son las diferencias entre Noruega y México?
- ¿Por qué crees que existen esas diferencias?
- ¿Qué propones para mejorar el IDH de México?

**Este es un tema importante para ti porque te muestra que si tu avanzas el país avanza, lo mismo pasa con el Coronavirus si tu te cuidas ayudas a los demás a no infectarse.**

## Actividad 4.

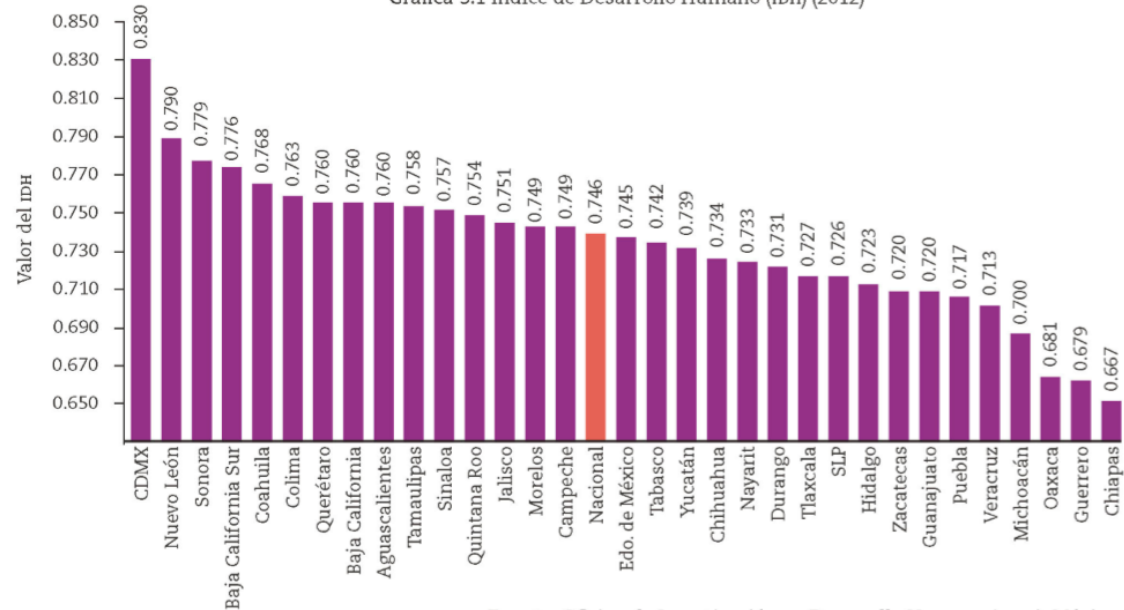


50 minutos

Las gráficas ilustran y presentan un conjunto de datos relacionados entre sí, de manera que facilite su comprensión, comparación y análisis.

Observa e identifica en la siguiente gráfica los cuatro estados con mejor IDH y los cuatro estados con menor IDH.

Gráfica 3.1 Índice de Desarrollo Humano (IDH) (2012)



Fuente: Oficina de Investigación en Desarrollo Humano (OIDH), México.

## Actividad 4.

Ahora busca en internet o en algún libro un mapa de México con la división política, traspásalo a una hoja de tu cuaderno e ilumina de un color aquellos estados con mayor IDH y de otro color estados con menor índice de IDH.

Concluida la actividad, responde a los siguientes cuestionamientos y escríbelos en tu cuaderno:

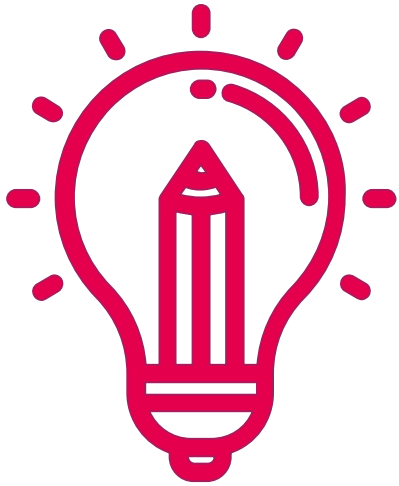
¿Cuáles fueron los estados con mayor IDH y los de menor índice de IDH?

¿Cuáles son los indicadores que influyen para que exista un mayor IDH?

Jalisco, ¿Qué lugar ocupa? ¿Qué puedes hacer junto con tu familia para mejorar el IDH?

Terminada la actividad pláticala con tu familia y pregúntales qué puede hacer para mejorar el IDH en el estado y si es posible redacta una actividad sencilla al respecto, ponla en un lugar visible de tu casa.

**Reflexionemos  
sobre lo que  
aprendimos**



Para revisar tus logros realiza un acróstico que mencione algo de lo que aprendiste en esta ficha, las letras serán:

**IDH**

## Tips en youtube



Te invitamos a consultar los siguientes videos:

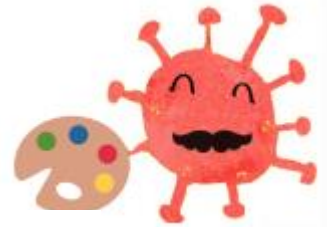
**Contrastes de vida**

<https://www.youtube.com/watch?v=AM11nviTNnU>

**Desigualdad mundial**

<https://www.youtube.com/watch?v=HaZFbCoCr3M>

# Todos contra el Coronavirus



## El coronavirus develó las desigualdades sociales y de género en México: AI



© Forbes México

La emergencia sanitaria por el coronavirus en México ha develado las desigualdades sociales y de género que vivimos en país; por ello es importante que una vez que termine el confinamiento se retome la agenda de prevención a las violencias contra la mujer, de acuerdo con [Amnistía Internacional \(AI\)](#).

Hoy en día el coronavirus ha sido el tema más relevante a nacional e internacional, por lo que hablar de 8 y 9 de marzo, cuando se realizaron protestas para erradicar la violencia de género, parece muy distante y lejano en el tiempo, indicó la presidenta de AI, Tania Reneaum Panszi.

**“El coronavirus nos está poniendo en la cara las desigualdades sociales que vivimos en el país y las desigualdades de género”, sentenció en entrevista para Forbes México.**

Reneaum Panszi insistió que para modificar los roles y estereotipos de género que se tienen en el país, se requiere que la siguiente agenda se trabaje en colaboración con organizaciones feministas que laboren en la administración pública, como juezas, magistradas y personas que hacen políticas públicas.



## Ideas para la familia



Es importante dialogar con tus hijos en relación a la importancia de aprovechar al máximo la oportunidad de aprender y estudiar para lograr un mejor grado de IDH. Padres y madres de familia: platiquen cómo era la sociedad cuando eran adolescentes y comparen con la que actualmente vive su hijo, posteriormente hagan una relación de las ideas asociándolas con el IDH entre ambas generaciones ¿Ha mejorado el IDH?



«Cualquiera que sea la **libertad**  
por la que luchamos, debe ser  
una libertad basada en la  
**igualdad**»

—Judith Butler

