



¡Así como la vida educa
la educación da vida!



Recrea
Educación para refundar 2040

 Educación



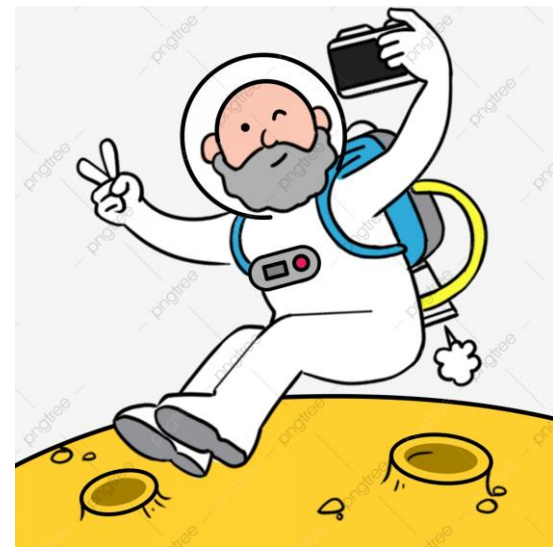
Recrea

Educación para refundar 2040



 60 minutos

VIAJE ESPACIAL



¡Para Iniciar!



1. En una hoja en blanco, escribe los nombres de tus mejores amigos y amigas.

2. Frente a cada nombre escribe una característica que distingue a cada persona.

Guarda esta hoja para el final de la actividad.

¿Qué queremos lograr?

Descubrir la relación entre los valores y la elección de amigos.

Tomar consciencia de tu propia selección de amigos.

¿Qué temas conoceremos?

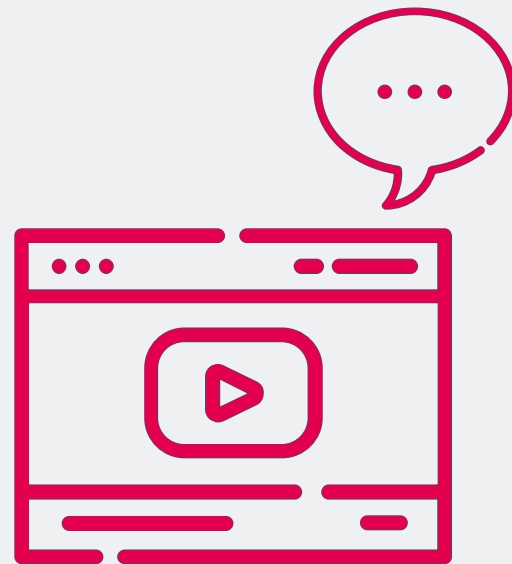
- Educación socioemocional
- Tomar decisiones informadas para la elección de amigos.



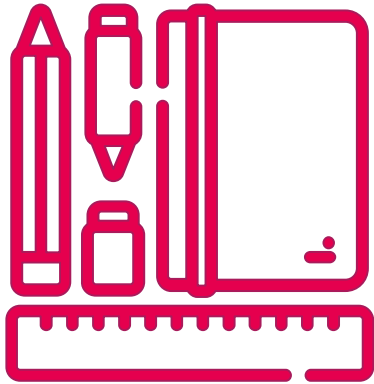
¿Qué necesitamos?

Material:

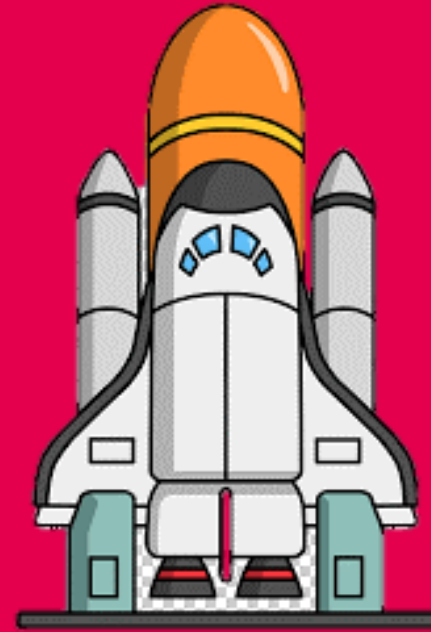
- Lápiz
- Hojas/cuaderno



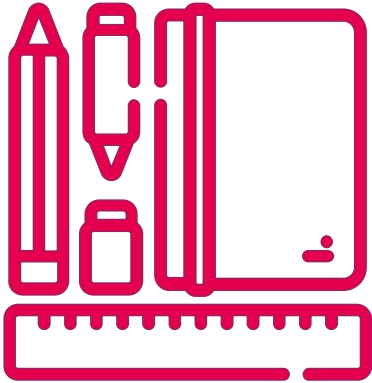
¡A Trabajar!



1. Imagina que harás un viaje al espacio, tendrás que elegir a cuatro miembros del equipo que te acompañarán en este viaje.



¡A Trabajar!



1. **Revisa el anexo 1 y 2, lee con atención las características de cada personaje.**
2. **Marca cuatro personajes que elegirías para el viaje al espacio y explica por qué.**
3. **Recupera la hoja donde anotaste el nombre de tus mejores amigos; analiza qué características tienen tus amigos en relación a los personajes que elegiste.**
4. **Bien hecho! Ahora tendrás más elementos para elegir a tus futuras amistades.**



Ideas para la familia



Una variante para trabajar en familia será el analizar con los hijos sobre el viaje de la vida. Los adolescentes inician su vida y la elección de las amistades será un aspecto de gran importancia.

Comentar en familia las razones que tuviste para elegir a los cuatro pasajeros para tu viaje.



TALINA TALENTOS

Sabe cantar y dice muchos chistes pero mete en líos al grupo porque los distrae mucho.



VICTOR VERDAD

No hace trampa en los juegos pero es muy chismoso.



LINDA LINDURA

Es bonita y muy tímida, siempre hace lo que el grupo quiere y no mete en líos.



ALICIA ATLETICA

Es muy buena deportista y siempre hace ganar al grupo en las competencias, pero es muy mandona y gritona.



AMADO AMADOR
Es muy simpático y fiel amigo. Está enfermo del corazón y no puede jugar mucho.



SERVANDO SERVICAL
Siempre ayuda al grupo. A todos les cae bien, a veces dice pequeñas mentiras con tal de ayudar.



TRISTANA ALEGRIA
Es una niña feliz y risueña pero a veces se pone triste y llora.



MILLO MARIO
Llevará mucho dinero y juguetes, es un niño mimado y capricho.

