



# Recrea

Educación para refundar 2040





¡Así como la **vida educa**  
la **educación da vida!**

**Recrea**  
Educación para refundar 2040



Educación





Preescolar

Los seres vivos

***“Aprendamos todo  
sobre los seres vivos”***



## **Descripción de la ficha:**

**La presente está dirigida al docente de educación básica, que atiende a alumnos con Discapacidad Auditiva; con un desglose de actividades para cuatro semanas.**

## **OBJETIVO**

**Utilizar la lengua de señas para que el niño con con discapacidad auditiva describa y explique características de los seres vivos**

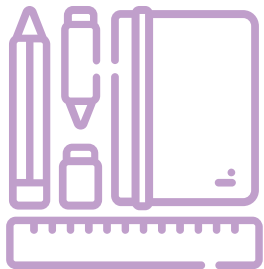


## ¿Qué queremos lograr?

## Campos de Formación /Área transversal?

### Aprendizaje Sustantivo

Menciona características de objetos y personas que conoce y observa.



- **Pensamiento matemático**  
Identifica varios eventos de su vida cotidiana y dice el orden en el que ocurren
- **Exploración y conocimiento del mundo natural y social**  
Comunica sus hallazgos al observar seres vivos, fenómenos y elementos naturales, utilizando registros propios y recursos impresos.

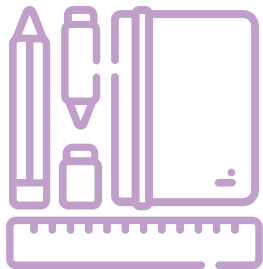
¿Qué queremos lograr?

Campos de Formación  
/Área transversal?

### Aprendizaje Sustantivo

Menciona características de objetos y personas que conoce y observa.

- **Educación Socioemocional.** Reconoce y nombra situaciones que le generan alegría, seguridad, tristeza, miedo o enojo y expresa lo que siente.



# TEMAS

- Tema 1. Los lugares donde viven los seres vivos.
- Tema 2. Los seres vivos están adaptados a vivir en los lugares donde viven
- Tema 3. Los seres vivos necesitan condiciones para vivir
- Tema 4. Los cambios en el ambiente que les afectan
- Tema 5. Las plantas son fuente de comida para los seres vivos

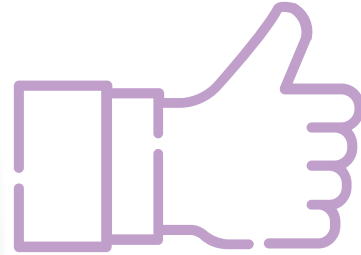




## Productos

Un cuaderno bilingüe con expresiones en español y lengua de señas mexicana

Maqueta de los hábitats



- ✓ **Explica al alumno/a que utilizarán el español escrito y la lengua de señas mexicana.**
- ✓ **Utiliza fotografías y videos reales para introducir conceptos nuevos.**

## ¿Cómo lo queremos lograr?

El desarrollo de las actividades tendrán el soporte en la metodología del Aprendizaje Basado en Proyectos, donde la atención está centrada en el alumno, el aprendizaje es activo, inclusivo, con un diseño abierto y flexible e interdisciplinario; así como considerar la evaluación como un proceso formativo y continuo.

Se ha de partir de una pregunta guía o reto para activar al alumno, así como planificar las fases, el tiempo y actividades, esperando generar un producto final.

Para complementar cada una de las actividades sugeridas, es necesario invitar al niño a realizar investigaciones, de manera que movilice los conocimientos adquiridos encontrando funcionalidad en la información nueva.



## ¿Qué necesitamos?

Cuaderno

Plastilina

Imágenes del ciclo alimenticio

Fotografías de animales y plantas

Animales que puedan cuidar en casa

Animales y plantas de plástico

Material reciclable (botellas de plástico, cajas de huevo, objetos de metal, fruta, verdura)

Fotografías de cómo los humanos han influido en el medio ambiente

Patio o áreas verdes accesibles



**¡Para Iniciar!**



## **Actividad 1.**

**1. Investiga si el alumno comprende el concepto “seres vivos”**

- **Introduce el concepto “seres vivos”.**
- **Muestra plantas y animales vivos que hay en su contexto.**
- **Muestra plantas y animales de plástico.**
- **Trabaja por oposición.**

**¡Para Iniciar!**



- **Este es un “ser no vivo”  
(negando con la cabeza).**
- **Este es un “ser vivo”  
(afirmando con la cabeza).**

**Pide al alumno que señale los  
animales y plantas “no vivos”  
y los animales y plantas  
“vivos”.**



¡A trabajar!



## Actividad 2.

### 1. Escribe la pregunta :

- ¿Dónde viven las plantas y los animales?

Utiliza lengua de señas para hacer la pregunta a tu alumno

\_\_\_\_\_?  
**ANIMAL / PLANTA VIVIR DONDE**

**¡A trabajar!**



**Utiliza fotografías y/o imágenes para apoyar la visualización del contenido de la pregunta.**

**Espera la respuesta del alumno/a ya sea haciendo uso de gestos deícticos (señalar), seña léxica, deletreo manual o palabra hablada**

¡A Trabajar!



3. Muestra al alumno fotografías de lugares donde viven las plantas y animales.

Escribe las preguntas:

- ¿Qué animales y qué plantas podemos encontrar aquí?
- ¿Puedes dibujar un animal o una planta en el lugar donde vive?

Utiliza la lengua de señas para hacer las preguntas:

\_\_\_\_\_?  
AQUI ZONA ANIMAL / PLANTA  
HABER CUAL



¡A Trabajar!



Apóyate con la lectura labio facial o estimulación auditiva si tu alumno cuenta con apoyo tecnológico.

Espera la respuesta del niño haciendo uso de señas léxicas o un clasificador

**¡A Trabajar!**



**4. Pide al alumno que construya una maqueta con material reciclable.**

**Guía al alumno para que ubique en la maqueta las plantas y animales de plástico de acuerdo a su hábitat .**

**Escriba las ideas y conceptos en el cuaderno bilingüe.**

**Resalta el contenido léxico en español (hablado/escrito) y lengua de señas.**

**¡A Trabajar!**



**5. Pide al padre de familia que junto con el alumno/a busquen información sobre las condiciones que necesitan los seres vivos para vivir.**

- **Explica en lengua de señas al alumno qué sucede cuando los seres vivos no cuentan con las condiciones para vivir.**

¡A Trabajar!



Utiliza fotografías para apoyar la explicación.

- Utiliza comic para la interacción comunicativa entre usted, el alumno , y la familia.
- Pide al alumno que incluya en su cuaderno bilingüe dibujos o imágenes de los contenidos léxicos y sintácticos del español.

Escriba las ideas y conceptos en el cuaderno bilingüe.

Resalta el contenido léxico en español (hablado/escrito) y lengua de señas.

**¡A Trabajar!**



**6. Utiliza imágenes para mostrar al alumno cómo los cambios del ambiente afectan a los seres vivos.**

- **Junto con los padres utilicen la estrategia de la actuación para ejemplificar lo que les sucede a los seres vivos cuando existen cambios en el medio ambiente.**

¡A Trabajar!



- Pide al alumno/a que ahora tome el papel que jugó su madre o padre para verificar si comprensión el mensaje.
- Pide al alumno que dibuje el daño que causa el fuego en los seres vivos

¡A Trabajar!



7. Muestra el ciclo alimenticio en imágenes y explique al alumno que las plantas son fuente de vida de los seres vivos

- Pide a los padres que lleven al alumno/a al patio de su casa y le ayuden a dibujar las plantas que hay a su alrededor

**¡A Trabajar!**



- **Con ayuda de la imagen del ciclo alimenticio ayuda al niño a que identifique, qué animales se alimentan de plantas.**
- **Utiliza la plastilina para representar el ciclo alimenticio.**

**Recuerde que las explicaciones que dé al alumno debe tener en cuenta la modalidad comunicativa que utiliza el alumno.**



¡A Trabajar!



8. Utiliza los clasificadores de la lengua de señas para describir animales y pregunta si sabe de qué animal se trata.

- Incorpora la seña léxica.
- Utiliza el deletreo manual como estrategia puente entre la lengua de señas y el español escrito.
- Escribe en español la respuesta de tu alumno.

**¡A Trabajar!**



- **Escribe en español la respuesta de tu alumno.**
- **Articula los nombres de los animales.**
- **Utiliza la discriminación auditiva para reconocer el nombre de los animales si el alumno utiliza ayuda tecnológica.**

**5. Muestra fotografías de como los seres humanos han dañado el medio ambiente.**

**Muestra imágenes con las emociones y pida que seleccione la emoción le generan este tipo de acciones**

**Pide al alumno que seleccione, fotografías que den muestra del cuidado al medio ambiente**

**Es importante crear contextos bilingües biculturales en el aprendizaje y enseñanza del alumno sordo, Es decir que se utilice la lengua de señas y el español dentro de un contexto de oyentes y sordos.**



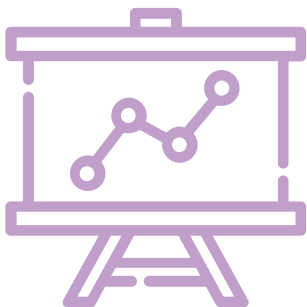
## Evaluación



¿Qué nos gustó de lo que hicimos hoy?

Pide a la familia que junto con el niño realicen un dibujo de las actividades y las pongan en el orden en que las realizaron.

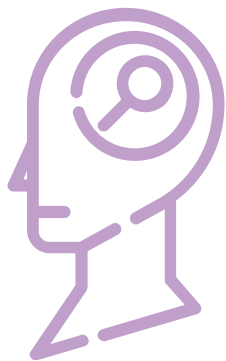
## Evaluación



Junto a cada actividad pide que dibuje qué emoción le genera el daño al medio ambiente.

Escribe en el cuaderno bilingüe una frase sobre lo que aprendiste del tema de los seres vivos.

## ¿Para saber más?



Pregunta a tu alumno/a usando lengua de señas:

¿Qué le dirías a las personas que dañan el medio ambiente?

\_\_\_\_\_?

CL-MUNDO PERSONAS CUIDA  
NADA / PROI DECIR QUE

Pide a la familia que junto con el alumno/a vean videos sobre el daño al medio ambiente por los humanos.

**Recuerda que hay una diversidad de alumnos con discapacidad auditiva**

- **Alumnos que utilizan la lengua de señas para aprender y comunicarse**
- **Alumnos que utilizan la lengua oral para aprender y comunicarse**
- **Alumnos que no utilizan ninguna lengua**
- **Alumnos que utilizan ayudas tecnológicas (auxiliares auditivos, implante coclear)**
- **Alumnos que utilizan el canal visual para aprender**
- **Alumnos que utilizan su audición para aprender**





**Educación**

