



Recrea

Educación para refundar 2040





¡Así como la vida educa
la educación da vida!



Recrea
Educación para refundar 2040



Educación





Secundaria

Ficha Didáctica
Del 22 al 26 de marzo de 2021

Formación Cívica y Ética III

APRENDIZAJES ESPERADOS

- Formular compromisos ante desafíos derivados de la pertenencia a la humanidad.
- Promover la igualdad de género en las relaciones cotidianas e integrarla como criterio para valorar otros espacios.



PROGRAMACIÓN APRENDE EN CASA III



3° de Secundaria

1. Globalización en la actualidad.

Martes 23 de marzo.

2. El reto de la desigualdad.

Miércoles 24 de marzo.

3. Los jóvenes como medio de cambio
hacia la igualdad de género.

Jueves 25 de marzo.

¿Qué queremos lograr?

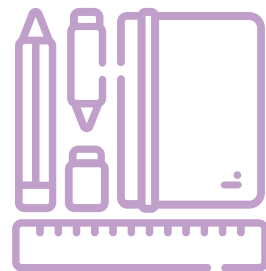
Que aprendas a crearte compromisos ante los desafíos que se presentan por el simple hecho de pertenecer a la humanidad, así como también promover la igualdad de género en tus relaciones cotidianas e integrarla como criterio para valorar otros espacios.

Énfasis:

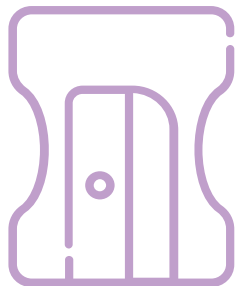
- Comprender que pertenecemos a la humanidad.
- Comprender el concepto de desigualdad social y los retos que ésta implica.
- Valorar el papel de los jóvenes para lograr la igualdad de género.

¿Qué contenidos conoceremos?

- Contenido 1. Identidad colectiva, sentido de pertenencia y cohesión social.
- Contenido 2. Igualdad y perspectiva de género.



¿Qué necesitamos?



Materiales:

- Cuaderno de trabajo.
- Bolígrafos, marcadores y/o colores.
- Libros de Formación Cívica y Ética.
- Un mapa del mundo con división política y nombres (puedes dibujarlo).
- Una caja de cartón con tapa (puede ser una caja de zapatos o lo que tengas en casa).
- Hojas blancas o recicladas, tijeras, pegamento.
- Imágenes, fotografías o recortes de revistas (opcional).
- Pinturas acrílicas y pinceles (opcional).
- Dispositivo con acceso a internet (opcional).

¡Para saber más!

La GLOBALIZACIÓN es un proceso de INTEGRACIÓN MUNDIAL en ámbitos principalmente comerciales y económicos, pero también tiene sus efectos en aspectos culturales, tecnológicos y sociales, incluso políticos. Este proceso tiende a crear UN SOLO MERCADO MUNDIAL en el que se comercializan bienes, productos y servicios producidos por empresas cuyas operaciones se distribuyen en varios países.

A pesar de ser un proceso global, este fenómeno ha traído marginación a grandes áreas geográficas y grupos humanos.

En el caso particular de nuestro país, casi todos formamos parte de la globalización. Basta mirar la ropa que vestimos (en qué país se fabricó, con qué materias primas, bajo qué marca comercial se vende, etc.) o el móvil que usamos para comprobarlo.



¡Para Iniciar!



Los seres humanos formamos parte de un mundo globalizado, por tal motivo es importante analizar nuestros hábitos de consumo y cómo estos afectan las condiciones sociales y medioambientales en los lugares donde se fabrican los productos que consumimos, de tal manera que podamos identificar nuestro compromiso con el mundo y con la calidad de vida de todos los habitantes del planeta.

1. Elige 10 objetos que tengas a tu alcance: una computadora, un celular, una prenda de vestir, tu mochila, entre otros.
2. Comprueba el origen de las prendas de vestir y de los artículos que tengas a la mano para saber en qué país del mundo fueron elaborados.
3. Ubica en el mapa los países de origen de estos artículos y responde a las siguientes preguntas:



¿Qué artículos seleccionaste?

¿Son marcas pertenecientes a grandes corporaciones multinacionales?

¿Puedes ubicar el país de origen de estas compañías?

¿En qué países se fabrican los productos seleccionados?

¿Coinciden estos países con el país de origen de las multinacionales?

¿Por qué crees que estos artículos se producen en un país distinto al originario de la empresa?

¿Conoces las condiciones sociales o medioambientales en las que se fabricaron?

¿Crees que éstas son un aspecto que se debe considerar a la hora de consumir?

¿Crees que este hecho es una manifestación de la globalización?, ¿por qué?

¡Para Iniciar!





¡A Trabajar!



1. Investiga en tus libros de Formación Cívica y Ética o si te es posible en la web, acerca de la GLOBALIZACIÓN así como también sus efectos tanto positivos como negativos en las sociedades del mundo.

2. Investiga qué es la DESIGUALDAD SOCIAL, los retos que ésta implica y cuál es su relación con la GLOBALIZACIÓN.

3. Realiza en tu cuaderno un mapa mental o esquema en el que presentes los hallazgos de tu investigación.

4. Al finalizar contesta en tu libreta lo siguiente:

- ¿Consideras que la GLOBALIZACIÓN ha generado un aumento o una disminución en la DESIGUALDAD SOCIAL? Argumenta tu respuesta.

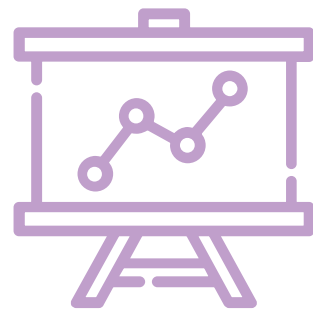
Para la actividad final necesitaremos nuestra caja de cartón con tapa, no necesariamente debe ser de cartón, puedes utilizar lo que tengas en casa.

Imagina que tú eres esa caja. Representáte en ella como CIUDADANO DEL MUNDO. Considera lo siguiente:

- En la parte externa, representa la globalización y su impacto en tu vida diaria.
- En la parte interna representa tus compromisos personales ante los retos y desafíos derivados de tu pertenencia a la humanidad así como tu compromiso para promover la igualdad.

Utiliza dibujos, imágenes, impresiones fotográficas, recortes, objetos personales, entre otros.

Para cerrar



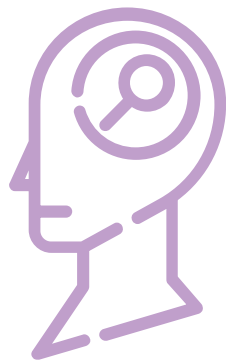
Autoevaluación

Criterios de evaluación	Si	No
¿Lograste comprender que pertenecemos a la humanidad?		
¿Comprendes el concepto de desigualdad social y los retos que ésta implica?		
¿Reconoces tu compromiso para promover la igualdad?		
¿Tuviste dificultad para realizar alguna de las actividades?		

“Para que la globalización sea positiva, ha de serlo para pobres y ricos por igual. Tiene que aportar el mismo grado de derechos que de riquezas. Tiene que suministrar el mismo grado de justicia y equidad social que de prosperidad económica y de buenas comunicaciones ”

Kofi Annan.

¿Qué aprendí?



Reflexionemos sobre lo que trabajamos y aprendimos

- ✓ ¿Qué te agradó más?
- ✓ ¿Qué descubriste sobre pertenecer a la humanidad?
- ✓ ¿Qué descubriste acerca del concepto de desigualdad social y los retos que ésta implica?
- ✓ ¿Qué aprendizajes reforzaste?
- ✓ ¿Qué aprendizajes nuevos adquiriste?
- ✓ ¿En dónde y en qué momentos los puedes aplicar?

DIRECTORIO

Enrique Alfaro Ramírez

Gobernador Constitucional del Estado de Jalisco

Juan Carlos Flores Miramontes

Secretario de Educación del Gobierno del Estado de Jalisco

Pedro Díaz Arias

Subsecretario de Educación Básica

Ramón Corona Santana

Encargado del despacho de la Dirección de Educación Secundaria

Carlos Ramiro Quintero Montaña

Encargado del despacho de la Dirección de Secundaria Técnica

Autores:

Ana Lilia Chávez Larios

Diseño gráfico

Josué Gómez González





Educación

