

¡Así como la **vida educa**
la **educación da vida!**

Recrea
Educación para refundar 2040

 Educación



Información sobre esta ficha

Este es un recurso digital que apoya a los Padres de Familia o a los docentes que atienden alumnos con discapacidad intelectual, para su aplicación como estrategia complementaria a la modalidad de enseñanza-aprendizaje a distancia; puede utilizar esta ficha didáctica de acuerdo a la temporalidad establecida por el docente, partiendo de los Aprendizajes Sustantivos considerados en su planeación.

Recrea
Educación para refundar 2040



“Leyendo mapas”

¡Para iniciar!



Realiza la siguiente actividad. Recuerda que es importante que no tengas distracciones a tu alrededor como puede ser la televisión encendida, eso te ayudará a concentrarte mejor en tu trabajo.

¿Estás listo?

Selecciona, cuál de los siguientes objetos para orientarte en el espacio conoces. Dibújalos y escribe a un lado, cómo se utilizan. Busca en internet información sobre los nunca has utilizado.

Brújula
Mapa

GPS
Croquis

¿Qué queremos lograr?

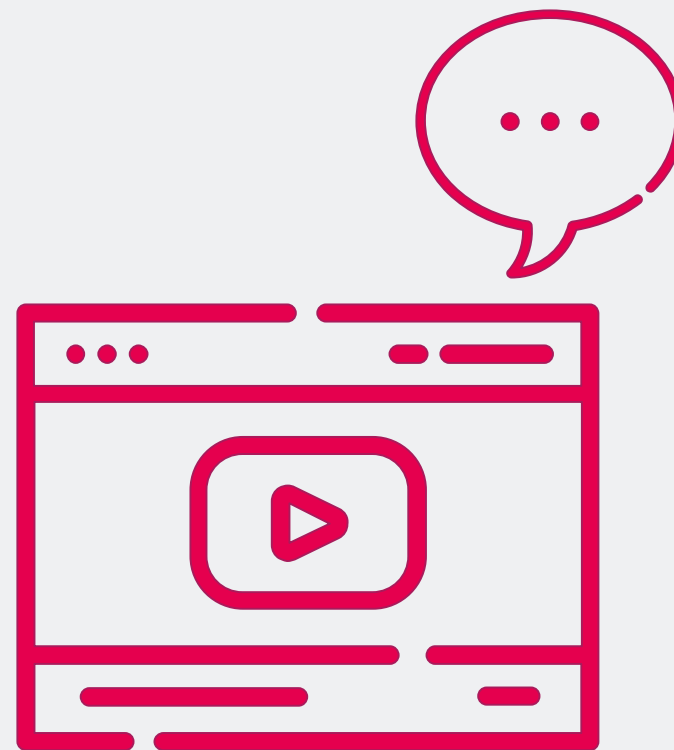
Que el alumno(a) comprenda la función de un mapa y cómo puede utilizarlo en su vida cotidiana.

¿Qué temas conoceremos?

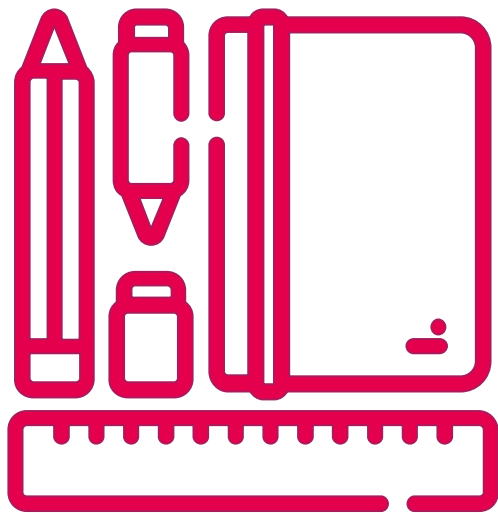
- El uso de mapas para la ubicación espacial.

¿Qué necesitamos?

- Hojas blancas o cuaderno
- Colores, crayolas o marcadores
- Lápiz



¡A trabajar!



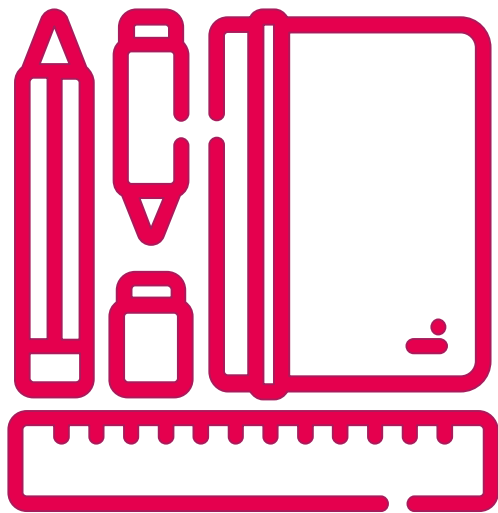
1. Busca en internet algunos mapas y obsérvalos con detenimiento; si puedes, imprímelos u observalos en tu pantalla.

Platica con tu familia sobre lo que observas en estos mapas que has encontrado en internet.

- ¿En qué se parecen?
- ¿Cómo pueden ayudarte?
- ¿Todos los mapas de la República mexicana, son iguales?
- ¿Todos los mapas tienen colores?

Registra por escrito tus respuestas; si encuentras más información interesante, regístrala.

¡A trabajar!

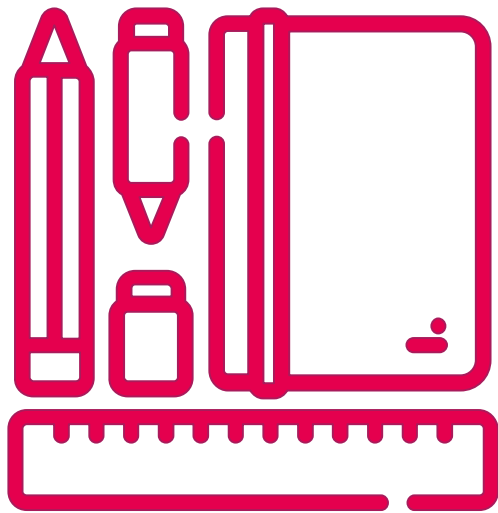


2. Haz un recorrido por tu casa, observando cada cuarto, cada lugar que tienen. Después, dibuja el mapa de tu casa, puedes pedir ayuda para realizarlo.

3. Observa el mapa de tu casa y responde a las siguientes preguntas:

- ¿Qué habitación queda más cerca de tu recámara?
- De la cocina de tu casa ¿cuál es el lugar más lejano?
- Haz un recorrido con tu lápiz de la entrada de tu casa al baño.

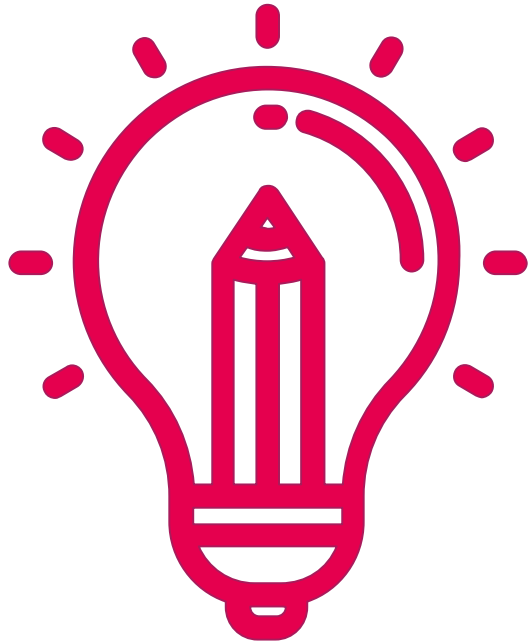
¡A trabajar!



5. Inventa 3 preguntas que se puedan responder observando el mapa y pregúntaselas a algún miembro de tu familia.

6. Puedes dibujar más mapas a lo largo de la semana de lugares que recuerden como: tu escuela, la casa de tus abuelos, el parque, tu colonia, etc.

¿Qué nos gustó de lo que aprendí hoy?



Muéstrale a tu mamá, papá o algún miembro de tu familia qué aprendiste el día de hoy al jugar haciendo mapas.

Ideas para la familia



Sugerencias para mamá, papá o tutor(a) acompañando a sus hijos(as) en la realización de las actividades:

1. Acompaña a tu hijo(a) al responder las preguntas de la primera actividad. Si se le dificulta escribir y/o leer ayudarle a hacerlo.
2. En la elaboración del mapa de su casa, orientarlo(a) y apoyarlo.
3. Para responder las preguntas observando el mapa de su casa, si el alumno no comprende la instrucción, responder la primera pregunta como ejemplo y en caso de ser necesario ayudarle a responder el resto de las preguntas.

DIRECTORIO

Enrique Alfaro Ramírez

Gobernador Constitucional del Estado de Jalisco

Juan Carlos Flores Miramontes

Secretario de Educación del Gobierno del Estado de Jalisco

Pedro Díaz Arias

Subsecretaría de Educación Básica

María del Rocío González Sánchez

Encargada del Despacho de la Dirección de Educación Especial

Autora:

Laura Gabriela Palacios Velasco

