



Recrea

Educación para refundar 2040





¡Así como la vida educa
la educación da vida!



Recrea
Educación para refundar 2040



Educación



Educación Secundaria

GEOGRAFÍA

Primer Grado



¿Qué voy a aprender?

Aprendizaje: Reconoce el espacio geográfico como resultado de las relaciones entre sus componentes

✓ **Tema:** El espacio geográfico

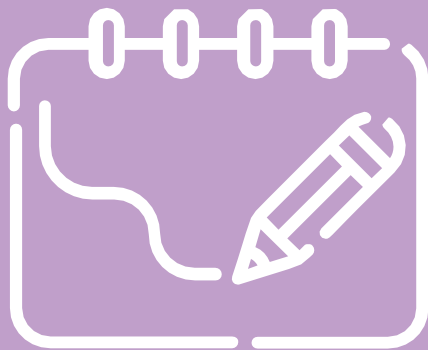


Actividades

1. Conociendo el lugar en donde vivo
2. Características de mi localidad
3. Espacio geográfico
4. Cómo era antes y como es ahora
5. Momento de análisis



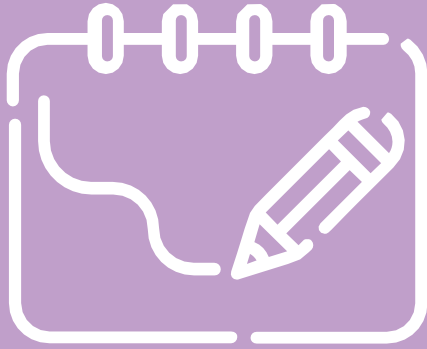
¿Qué necesito?



- ✓ Libro de texto
- ✓ Cuaderno de trabajo
- ✓ Colores
- ✓ Lápiz
- ✓ Fotografías o imágenes del lugar en donde vives
- ✓ Fotografías o imágenes de tu familia

Recomendaciones generales

A lo largo de esta ficha vas a trabajar un tema muy interesante, a través del cual, reconocerás el espacio natural y social donde vives.



Identificarás sus elementos distintivos y el impacto de nuestras actividades cotidianas en su transformación.

Sabemos que para ti es muy difícil aprender a la distancia y sin la compañía de tus compañeros y Maestros, sin embargo, creemos que tienes todas las cualidades que te permitirán lograr tus metas y aprender, para ello necesitarás de una actitud positiva y entusiasmo.

Además, te recomendamos disponer de un espacio agradable donde puedas trabajar con tranquilidad.

¡Te deseamos el mejor de los éxitos!

¿Qué necesito?

Para que te resulte más sencillo llevar "un control" de las actividades, en el siguiente cuadro señala con una "palomita" ✓ el grado de avance que llevas.

Actividades	Empezado	En proceso	Terminado
1. Conociendo el lugar en donde vivo			
2. Características de mi localidad			
3. Espacio geográfico			
4. Cómo era antes y como es ahora			
5. Momento de análisis			

Manos a la Obra



¡Iniciemos!



Lee con atención:

Los seres humanos vivimos en sociedad, el grupo mas cercano a ti, es tú familia, al formar parte de ella satisfaces tus necesidades básicas más importantes, sin embargo, tu familia se relaciona con otras y todas forman parte de una comunidad, colonia, pueblo o ciudad.

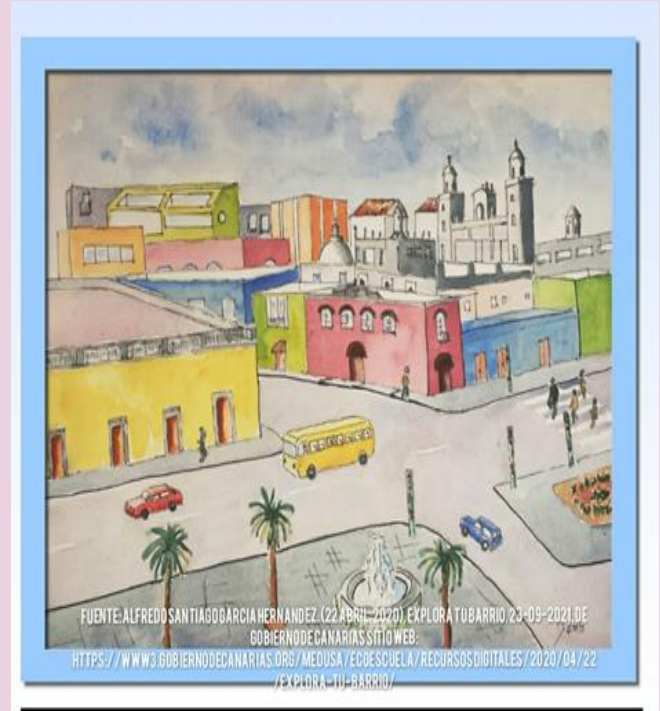
Algunas comunidades son pequeñas y otras muy grandes, pero en todas ellas, las personas interactúan entre sí, para lograr una sana convivencia

Por otra parte, las comunidades se asientan y necesitan de un entorno natural, a través del cual obtienen recursos para satisfacer sus necesidades, estableciéndose así una interacción entre la naturaleza (componente natural) y los grupos humanos que viven ahí (componente social).

Actividad 1. Conociendo el lugar donde vivo

Es momento de reconocer el medio que te rodea, imagina que te encuentras en la parte más alta del lugar de donde vives, voltea hacia todas partes y reflexiona; copia la pregunta y da respuesta en tu cuaderno:

- ¿Es una ciudad o una comunidad pequeña?
- ¿Cómo son sus calles?
- ¿De qué materiales están construidas sus casas y edificios?
- ¿Cómo se viste la gente?
- ¿Cuáles son sus costumbres y festividades?
- ¿Cómo es la vegetación? ¿Hay ríos o lagos?
- ¿Qué tipo de fauna predomina?

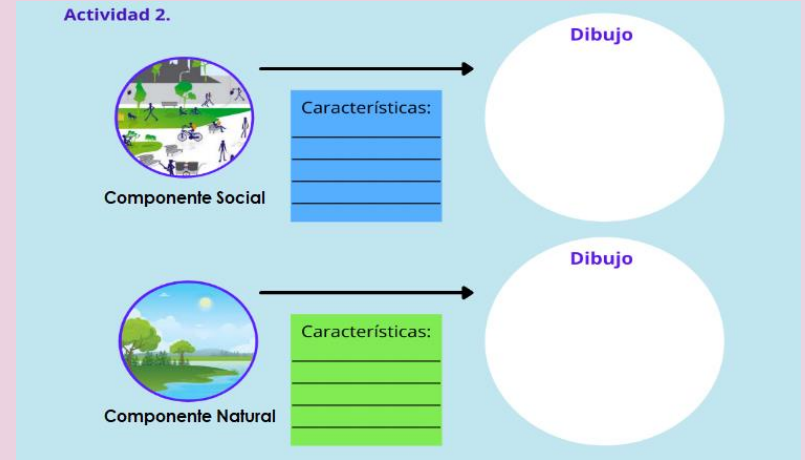


Actividad 2. Características de mi localidad

Después de reflexionar, a contestar las preguntas:

¿Cómo es el lugar donde vives?

en tu cuaderno realiza un esquema como el siguiente, complétalo redactando y dibujando las características de los componentes naturales y sociales que te rodean:



Actividad 3. Espacio geográfico





Investiga en tu libro de texto o en internet:
¿Qué es el espacio geográfico?
¿Cuáles son sus componentes?



Una vez que realizaste la actividad y conoces el significado de espacio geográfico y los componentes que lo conforman, es momento de clasificarlos.

Pasa a tu cuaderno el siguiente esquema y clasifica las palabras colocándolas en la columna del componente que correspondan bajo la siguiente tabla:

Componentes Geográficos

	Componente natural	Componente social	Componente económico	Componente cultural	Componente político	
   						<ul style="list-style-type: none">• Montañas• Migración• Formas de gobierno• Creencias• Agricultura• Fauna• Turismo• Tradiciones• Fronteras• Ganadería• Clima• Días festivos• Venta• Ciudad• Flora• Características de la población• Vestimenta• Costumbres• Industria• Lagos• Pesca• Leyes• Ríos• Escuelas• Fábricas

Actividad 4. Cómo era antes y cómo es ahora

Es tiempo de que reflexiones, cómo los componentes del espacio se modifican a lo largo del tiempo.

Platica con tus padres, abuelos o vecinos y pídeles que te cuenten los cambios que ha tenido el lugar donde vives. Apoyándote de imágenes antiguas de tu localidad, puedes utilizar el internet o fotografías o imágenes familiares:

¿Cómo era el lugar en donde vivían cuando eran niños?

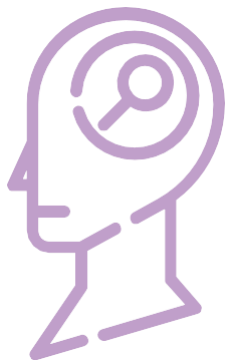
¿Cómo era tu localidad tiempo atrás? Por ejemplo hace 50 - 60 - 70 años

¿Cómo es ahora? ¿Cuáles son las diferencias más notables?

¿Qué han originado dichos cambios? ¿Cuáles han sido sus consecuencias?

Después de analizar los cambios o modificaciones que hubo en tu localidad, redacta en tu cuaderno, a modo de conclusión, un texto donde expongas los cambios que ha tenido a lo largo del tiempo y agrega un dibujo a tu actividad.

¿Qué aprendiste?



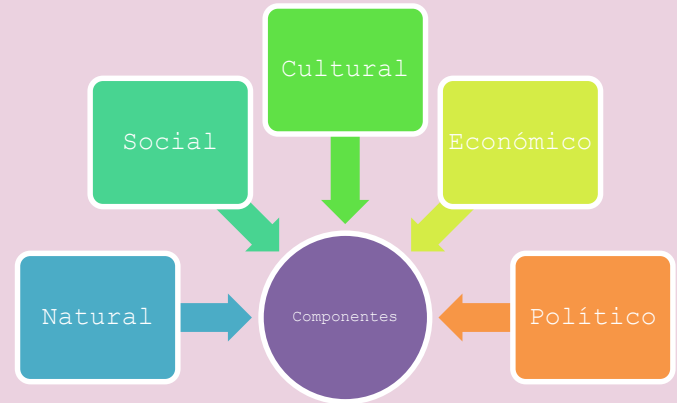
Cierre:

¿Reflexiona sobre tu desempeño en esta actividad? ¿Qué te gustó de lo que hicimos? (Escribe en tu cuaderno o en la guía imprimible).

Actividad 5. Momento de análisis

Analiza todo lo aprendido a lo largo de esta ficha y pasa a tú cuaderno las siguientes preguntas, contesta:

- ¿Cómo se relaciona la sociedad con la naturaleza?
- ¿Cuáles son las consecuencias de esta relación?
- ¿Pudiera existir un componente sin el otro?



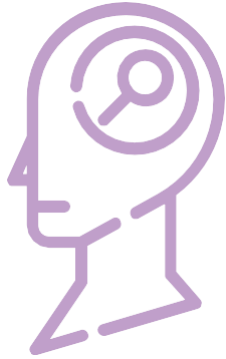
Autoevaluación

Es tiempo de que te autoevalúes con lo que has aprendido en este tema.

Lee cada enunciado y marca con una "palomita" ✓ si lograste cada aspecto

Aspectos	Si	No
Reconoces el espacio geográfico donde vives		
¿Distingues los componentes "social" y "natural" del Espacio Geográfico?		
¿Identificas la interacción que existe entre los componentes geográficos?		
¿Reconoces los cambios del espacio geográfico a lo largo del tiempo?		
Tus conocidos, familia, amigos ¿te apoyaron para identificar cambios en tu comunidad?		

¿Qué aprendiste?



Cierre:

Reflexiona sobre tu desempeño en esta actividad ¿Qué te gustó de lo que hicimos? (Escribe en tu cuaderno o en la guía imprimible).



¿Para aprender más?



Para ampliar el tema puedes visualizar el siguiente video, donde se ofrece una explicación más amplia de los componentes naturales y sociales.

Te compartimos el link: <https://youtu.be/08YzZs0tJ5s>



¿Cómo apoyar las tareas desde casa?

1. Establecer una rutina diaria en familia, que incluya buenos hábitos de alimentación y de dormir.
2. Destinar un lugar en casa y horario para hacer la tarea escolar.
3. Revisar las tareas, deberes y proyectos.
4. Hablar todos los días con su hijo/a sobre sus actividades.
5. Expresarle a su hijo que tiene altas expectativas y estándares en su aprendizaje.
6. Participar en las decisiones que afectan la educación de su hijo.



Referencias

Aprende en casa 6^a de Primaria Historia La Prehistoria 14 de septiembre de 2020. <https://www.youtube.com/watch?v=LdxBoXkj5SQ>

Reyes Carlos, Carpio Amícalar, Osornio Lidia, at. (2020). Historia sexto grado. Dirección General de Materiales Educativos de la Secretaría de Educación Pública.

Pérez J. Jesús (2012). Cuaderno de trabajo.
<http://www.mediafire.com/file/aadu624w8hyj941/ActHistoria6toME.pdf/file>

DIRECTORIO

Enrique Alfaro Ramírez

Gobernador Constitucional del Estado de Jalisco

Juan Carlos Flores Miramontes

Secretario de Educación del Gobierno del Estado de Jalisco

Pedro Díaz Arias

Subsecretario de Educación Básica

Marcela Briseño Villalvazo

Encargada del Despacho de la Coordinación de Educación Inicial

Inspección General de Educación Secundaria, Zona 2 Federalizada

Autor

Liliana Villanueva Tavares

Diseño gráfico



DIRECTORIO

Autores

Olga Margarita Polanco Durán.

Sara del Rosario Valdez Pérez

Eduardo Leonel Sánchez Lemus

Víctor Manuel Villafuerte Grajeda

Nidia Gisela Sánchez Castañeda

Sandra Rosales Rincón

Sergio Aureliano Martínez Becerra

María Virginia Leyva Jiménez





Educación

